

**ROMÂNIA
JUDEȚUL ALBA
MUNICIPIUL AIUD
CONSILIUL LOCAL**

**HOTĂRÂREA NR.23
din 31.01.2008
privind modificarea organigramei și a statului de funcții ale
Serviciului Public Administrația Patrimoniului Local Aiud**

CONSILIUL LOCAL AL MUNICIPIULUI AIUD,

Având în vedere:

- raportul de specialitate nr. 176/22.01.2008, privind modificarea organigramei și a statului de funcții ale Serviciului Public Administrația Patrimoniului Local Aiud, întocmit de către domnul Rodean Ștefan – director;
- raportul de avizare al Comisiei de specialitate nr. I – Administrația publică locală, juridică, buget finanțe a Consiliului Local al municipiului Aiud,

In conformitate cu prevederile art.36 alin.(2) lit. a), alin.(3) lit. b) din Legea nr.215/2001, privind administrația publică locală, republicată,

În temeiul art.45 alin.(1) din Legea nr.215/2001, privind administrația publică locală, republicată,

H O T A R Ă Ș T E:

Art. unic Se aprobă modificarea organigramei și a statului de funcții ale Serviciului Public Administrația Patrimoniului Local, conform Anexelor 1 și 2 care fac parte integrantă din prezenta hotărâre.

Cu ducerea la îndeplinire a prezentei hotărâri se încredințează Biroul Contabilitate, Resurse Umane din cadrul Serviciului Public Administrația Patrimoniului Local Aiud.

Prezenta hotărâre se comunica:

- Instituției Prefectului – Județul Alba;
- Primarului municipiului Aiud;
- Biroului Contabilitate, Resurse Umane din cadrul Serviciului Public Administrația Patrimoniului Local Aiud;

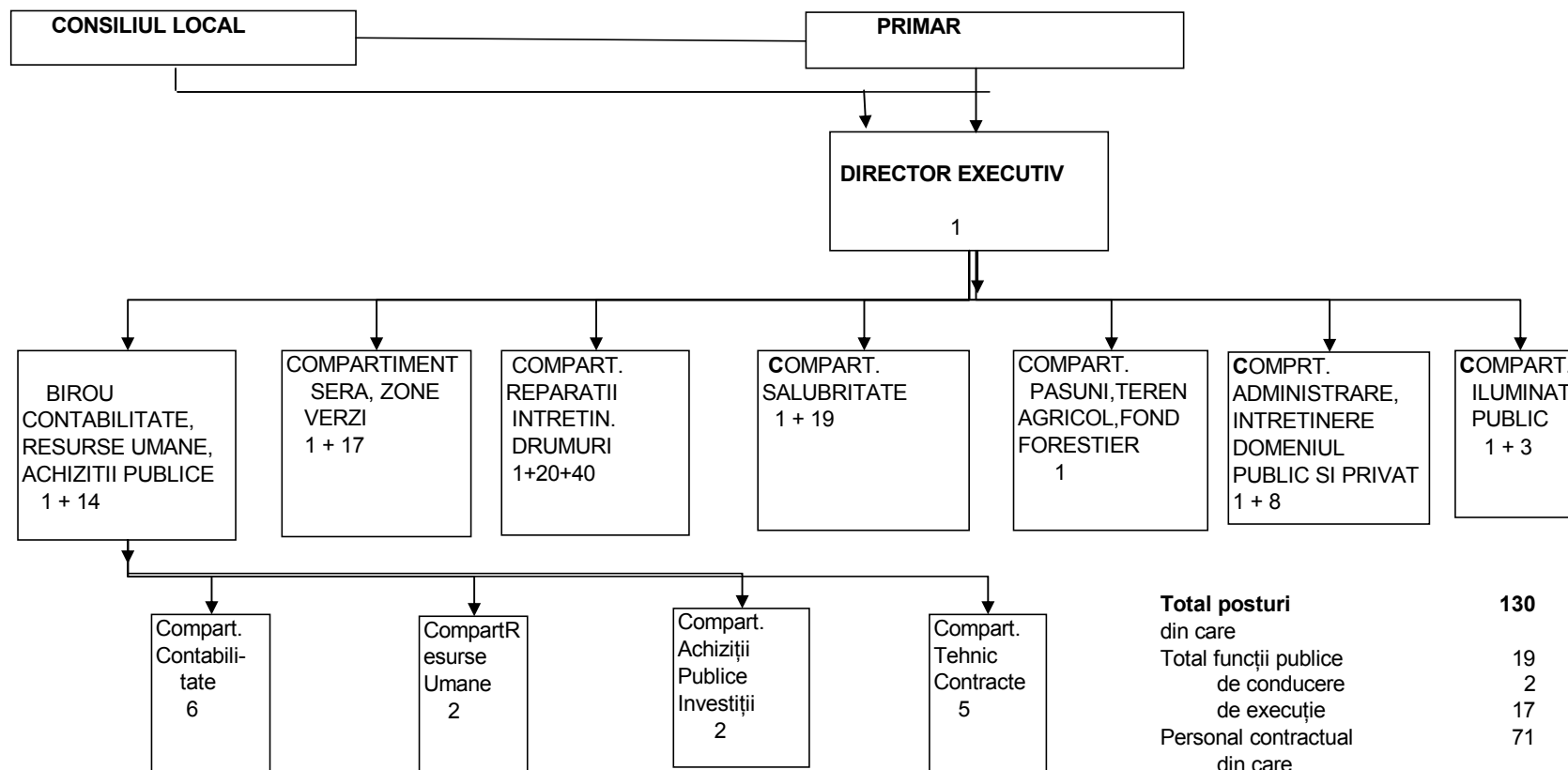
Se afișează la sediul Primăriei.

**Președinte de ședință,
Consilier ȘTEFAN LUCIAN LUPESCU**

**Contrasemnează,
Secretar
ECATERINA BÎRLOGEANU**

Anexa nr.1 la HCL nr.23 din 31.01.2008

Organigrama Serviciului Public - Administrația Patrimoniului Local Aiud



Total posturi	130
din care	
Total funcții publice	19
de conducere	2
de execuție	17
Personal contractual	71
din care	
de conducere	1
de execuție	70
pers.per.determinată	40

CONSILIUL LOCAL AIUD
SERVICIUL PUBLIC ADMINISTRAȚIA PATRIMONIULUI LOCAL AIUD
STAT DE FUNCȚII

Nr. Crt	Funcție de Conducere	Funcție de execuție	Nivel studii	Categ., clasa grad/treapta	Nr.post. ocup.	Nr.post vac.	Sal.inc.	Ind.c.	S.M.	Viza CFP.	Spor vech.
1	Dir.executiv		S	Sup.cl.I, tr.1	1	-	1473	847	221	-	509
2	Sef birou		S	Sup.cl.I, tr.1	1	-	1473	424	221	368	424
	Total				2	-	2946	1271	442	368	933
Birou Contabilitate, Resurse Umane, Achiziții Publice											
Compartiment Contabilitate											
3		Consilier	S	Prin.cl.I, tr.2	1	-	894	-	135	-	206
4		Ref.spec.	SSD	Sup.cl.II, tr.3	1	-	731	-	-	-	74
5		Referent	M	Sup.cl.III, tr.1	1	-	869	-	-	-	218
6		Consilier	S	Asist.cl.I, tr.3	-	1	678	-	-	-	68
7		Referent	M	Sup.cl.III, tr.1	1	-	869	-	131	-	250
8		Referent	M	Sup.cl.III, tr.1	1	-	869	-	-	-	218
	Total				5	1	4910		266		1034
Compartiment Resurse Umane											
9		Referent	M	Super.cl.III, tr.1	1	-	869	-	-	-	218
10		Referent	M	Debutant		1	540	-	-	-	54
	Total				1	1	1409	-	-	-	272
Compartiment Tehnic, Contracte											
11		Consilier	S	Sup.cl.I, tr.1	1	-	1473	-	-	-	369
12		Inspector	S	Sup.cl.I, tr.2	1	-	1302	-	-	-	326
13		Consilier	S	Prin.cl.I, tr.3	-	1	830	-	-	-	125
14		Referent	M	Princ.cl.III, tr.2	1	-	648	-	-	-	162
15		Referent	M	Deb.(contr.)		1	500	-	-	-	75
	Total				3	2	4753	-	-	-	1057
Compartiment Achiziții Publice, Investiții											
16		Consilier	S	Sup.cl.I, tr.1	-	1	1473	-	-	-	369
17		Referent	M	Debutant(contr.)	1	-	500	-	-	-	75
	Total				1	1	1973	-	-	-	444
	Tot.birou				10	5	13045	-	266	-	2807
Compartiment, Pasuni, Fond Forestier											
18		Inspector	S	Asist.cl.I, tr.3	-	1	678	-	-	-	68
	Total				-	1	678	-	-	-	68

Compartiment Iluminat Public											
19		Insp.spec.contr.	S	II	-	1	921	-	-	-	184
20		Şofer	M/G		-	1	823	-	-	-	206
21		Muncit.calif.	M/G	II	-	2	1290	-	-	-	324
	Total					4	3034				714
Compartiment Salubritate											
22		Referent	M	Sup.cl.III.tr.3	1	-	729	-	-	-	183
23		Şofer	M/G	i/A	1	-	806	-	162	-	194
24		Mun.nec.	M/G		15	3	9000	-	-	-	1800
	Total				17	3	10535	-	162	-	2177
Compartiment, Seră Zone Verzi											
25	Sef birou	Referent.(contr.)	M	I/A	1	-	783	225	118		282
26		Şofer	M/G	II	1	-	823	-	-	-	172
27		Muncit.calif.	M/G	II	9	-	5805	-	97	-	1482
28		Muncit.calif.	M/G	III	4	-	2404	-	91	-	608
29		Munc.calif.	M/G	IV	1	2	1692	-	-	-	564
	Total				16	2	11507	225	306	-	3108
Compartiment Reparații Intreținere Drumurți											
30		Consilier	S	Prin.cl.I.tr.I	1	-	1008	-	-	-	252
31		Şofer	M/G		7	-	5761	-	248	-	1352
32		Munc.calif.	M/G	II	4	-	2580	-	194	-	742
33		Muncit.calif.	M/G	III	4	-	2404	-	182	-	650
34		Munc.cal.	M/G	IV	1	-	564	-	88	-	85
35		Munc.cal.	M/G	V	4	-	2084	-	-	-	417
36		Mun.nec.per.det.	M/G	-	-	40	20000	-	-	-	-
	Total				21	40	34401	-	712	-	3498
Compartiment Administrare,Intreținere,Domeniu Public si Privat											
37		Consilier	S	Asist. cl.I.tr.3	-	1	678	-	-	-	68
38		Referent(contr.)	S.S.D	I	1	-	735	-	-	-	184
39		Referent (contr.)	M	III	2	-	1218	-	-	-	213
40		Munc.calif.	M	IV	2	2	2256	-	-	-	451
41		Mun.necal.	M	-	1	-	500	-	-	-	75
	Total				6	3	5387	-	-	-	991
	Total gen.				72	58	81533	1496	1888	368	14296

Președinte de ședință,
Consilier ȘTEFAN LUCIAN LUPESCU

Contrasemnează,
Secretar ECATERINA BÎRLOGEANU